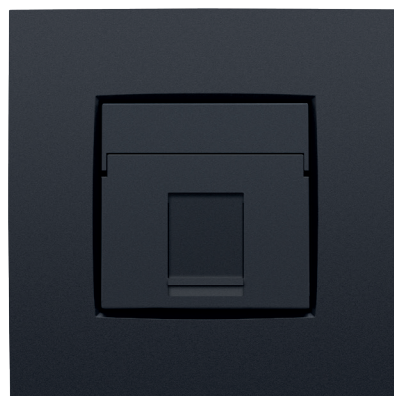


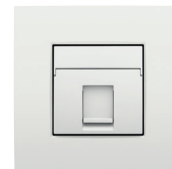
1 x RJ45 stp (tínený) kat.6 A, rovné vyhotovenie

Vrátane adaptéra 9.1 a jedného konektora.



1 x RJ45 stp (tienený) kat.6 A, rovné vyhotovenie

Vrátane adaptéra 9.1 a jedného konektora.



PRÍSTROJOVÝ SPODOK



NEW

170-75277

Počet kusov: 1 Pre upevnenie skrutkami

STREDOVÝ KRYT S PLNÝM ŠTÍTKOM



100-65100

Počet kusov: 10

104-65100

Počet kusov: 10

123-65100

Počet kusov: 10

157-65100

Počet kusov: 10

220-65100

Počet kusov: 10



101-65100

Počet kusov: 10

121-65100

Počet kusov: 10

124-65100

Počet kusov: 10

161-65100

Počet kusov: 10

221-65100

Počet kusov: 10



102-65100

Počet kusov: 10

122-65100

Počet kusov: 10

154-65100

Počet kusov: 10

200-65100

Počet kusov: 10

DATA ZÁSUVKA NA DIN-LIŠTU (VRÁTANE KONEKTORU RJ45 STP CAT.6 A A ADAPTÉRU NA DIN LIŠTU)



NEW

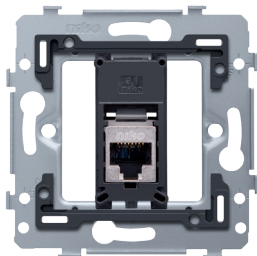
650-14577

Počet kusov: 1 Data zásuvka na DIN-lištu RJ45 STP (tienené) CAT6 A

170-75277

4 year warranty

1 x RJ45 pripojenie STP kat. 6 A, rovné vyhotovenie vrátane montážneho 71 x 71 mm rámu s pripevnenie skrutkami



Tento mechanizmus s jedným RJ45 pripojením, kat 6 A STP, sa používa na vytvorenie sieťového pripojenia s 1 spotrebičom a telefónom, Ethernetom, IP alebo internetovými aplikáciami. Vďaka vysokej kvalite, tento typ ponúka možnosť vysielať televízne signály pre analógové, digitálne a interaktívne vysielanie. Mechanizmus je k centrálnej rozvodovej skrini zapojený cez hviezdicovú topológiu a pomocou kábla pre rovnaký typ výkonu. Tiene zabezpečuje pripojenie, ktoré je odolnejšie voči poruchám. Montážny rám má vnútorné rozmery 45 x 45 mm a vonkajšie rozmery Prístrojový spodok je na každej strane vybavený rybinovými spojmi, ktoré umožňujú rýchle a dokonalé spojenie viacerých prístrojových spodkov so stredovou vzdialenosťou 71 x 71 mm. Zložené okraje na vonkajšej strane prístrojového spodku, ako aj ich pokračovanie smerom dovnútra, zabezpečujú väčšiu robustnosť. a je vybavený pripevnenie skrutkami. Stredový kryt a rámček vo farbe podľa vášho výberu musíte objednať samostatne.

1 x RJ45 pripojenie STP kat. 6 A, rovné vyhotovenie vrátane montážneho 71 x 71 mm rámu s pripevnenie skrutkami.

• Certifikácia: CE

Univerzálny prístrojový spodok 45 x 45 mm. Pri pripevňovaní do záпустnej montážnej krabice by mali byť použité skrutky. Montážny rám je vyrobený z 1 mm hrubého kovu a zo všetkých strán je pozinkovaný (po orezaní), dokonca aj na rezných hranách. Na vodorovnej a zvislej osi záпустného montážneho rámu sa nachádzajú 4 drážky, ktoré slúžia na pripevnenie pomocou skrutiek ku záпустenej inštalačnej krabici. Tieto drážky majú 7 mm otvor pre skrutku. Pre montáž na panel je záпустný rám vybavený 4 otvormi (sú označené symbolom skrutky) s priemerom 3 mm. Stred záпустného montážneho rámu sa označí (kriedová čiara, laser, ...) v horizontálnom aj vertikálnom smere tak, aby bola montáž jedného alebo viacerých mechanizmov rýchla a jednoduchá. Prístrojový spodok je na každej strane vybavený rybinovými spojmi, ktoré umožňujú rýchle a dokonalé spojenie viacerých prístrojových spodkov so stredovou vzdialenosťou 71 x 71 mm. Zložené okraje na vonkajšej strane prístrojového spodku, ako aj ich pokračovanie smerom dovnútra, zabezpečujú väčšiu robustnosť. Montážny rám je vybavený v hornej aj dolnej časti tmavosivou plastovou okrajovou hranou. Okraj je vyrobený z PC+ASA a k montážnemu rámu je pripevnený pritavením. Rohy dvoch okrajov sú vybavené dvoma obdĺžnikovými otvormi (7,9 x 1,5 mm), pričom každý z nich obsahuje viacpolohovú západku. Štyri obdĺžnikové otvory umožňujú vďaka viacpolohovým rozperkám, že rámček bude vždy pripevnený plocho ku stene dokonca aj v prípade nerovnej omietky. Funguje to v dvoch smeroch: Ak záпустená inštalačná krabica z omietky prečnieva, viacpolohové západky môžu kompenzovať nerovnosť do hodnoty 1 až 1,2 mm. Ak je záпустená inštalačná krabica záпустená do omietky príliš hlboko, západky môžu kompenzovať nedokonalosť až do hodnoty 1,8 mm. Okrajové hrany taktiež majú 4 okrúhle otvory, ktoré zaisťujú správnu polohu rámčeka voči stredovému krytu.

