

EAN kód
 SHT-1 /230V: 8595188130424
 SHT-1 /UNI: 8595188130431
 SHT-1/2 /230V: 8595188130400
 SHT-1/2 /UNI: 8595188130417
 SHT-3 /230V: 8595188136761
 SHT-3 /UNI: 8595188136754
 SHT-3/2 /230V: 8595188129015
 SHT-3/2 /UNI: 8595188129046

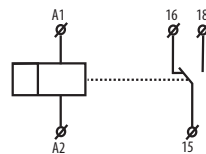
- slouží k ovládání různých spotřebičů v závislosti na reálném čase, v denním, týdenním a ročním režimu (dle typů, viz tabulka)
- spínání: dle programu (AUTO) / trvale ručně / náhodně (KOSTKA)
- „prázdninový program“ - možnost zvolit období, kdy přístroj nebude spínat dle standardního programu, ale bude na tuto dobu blokován
- automatický přechod letní/zimní čas
- plombovatelný průhledný kryt předního panelu, snadné ovládání pomocí 4 tlačítek
- 100 paměťových míst, podsvícený LCD displej, min. krok 1s
- napájecí napětí: AC 230 V nebo AC/DC 12 - 240 V
- rezerva zálohování reálného času - až 3 roky
- cyklický výstup
- pulsní výstup
- SHT-1, SHT-3 : jednobokové provedení, 2-MODUL, upevnění na DIN lištu, třimenové svorky
- SHT-1/2, SHT-3/2: dvoubokové provedení, 2-MODUL, ke každému kanálu může být přiřazen samostatný program, možnost ovládání dvou nezávislých obvodů

	Výstup		Časový program			
	1 kanál	2 kanál	den	týden	měsíc	rok
SHT-1	●		●	●		
SHT-1/2		●	●	●		
SHT-3	●		●	●	●	●
SHT-3/2		●	●	●	●	●

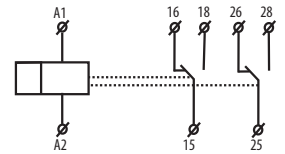
Technické parametry	SHT-1, SHT-3	SHT-1/2, SHT-3/2
Napájecí svorky:	A1 - A2	
Napájecí napětí:	AC/DC 12 - 240 V (AC 50 - 60 Hz)	
Příkon:	UNI	AC 0.5 - 2 VA / DC 0.4 - 2 W
Napájecí napětí:	230	AC 230 V / 50 - 60 Hz
Příkon:		AC max. 14 VA / 2 W
Tolerance napájecího napětí:	-15 %; +10 %	
Zálohování reálného času:	ano	
Přechod na letní/zimní čas:	automaticky	
Výstup		
Počet kontaktů:	1x přepínací (AgSnO ₂)	2x přepínací (AgSnO ₂)
Jmenovitý proud:	16 A / AC1	
Spínaný výkon:	4000 VA / AC1, 384 W / DC	
Špičkový proud:	30 A / <3 s	
Spínané napětí:	250 V AC1 / 24 V DC	
Min. spínaný výkon DC:	500 mW	
Mechanická životnost:	> 3x10 ⁷	
Elektrická životnost (AC1):	> 0.7x10 ⁵	
Časový obvod		
Rezerva reál. času při odpojení napětí:	až 3 roky	
Přesnost chodu:	max. ±1 s za den při 23°C	
Min. interval sepnutí:	1 min	
Doba uchování dat programů:	min. 10 let	
Cyklický výstup:	1-99s	
Pulsní výstup:	1-99s	
Programový obvod		
Počet paměťových míst:	100	
Program (SHT-1; SHT-1/2):	denní, týdenní	
Program (SHT-3, SHT-3/2):	denní, týdenní, měsíční, roční (do r. 2095)	
Zobrazení údajů:	LCD displej, podsvícený	
Další údaje		
Pracovní teplota:	-20.. +55°C	
Skladovací teplota:	-30.. +70 °C	
Elektrická pevnost:	4 kV (napájení - výstup)	
Pracovní poloha:	libovolná	
Upevnění:	DIN lišta EN 60715	
Krytí:	IP10 svorky, IP40 z čelního panelu	
Kategorie přepětí:	III.	
Stupeň znečištění:	2	
Průřez přípojovacích vodičů (mm ²):	max. 2x2.5, max. 1x4 s dutinkou max. 1x2.5, max. 2x1.5 mm ²	
Rozměr:	90 x 35.6 x 64 mm	
Hmotnost:	(UNI) - 130 g, (230) - 110 g	(UNI) - 143 g, (230) - 125 g
Související normy:	EN 61812-1, EN 61010-1	

Symbol

SHT-1
SHT-3

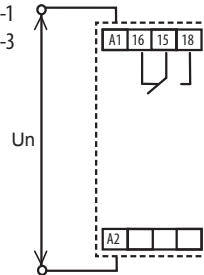


SHT-1/2
SHT-3/2

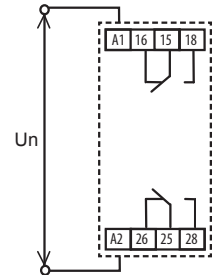


Zapojení

SHT-1
SHT-3



SHT-1/2
SHT-3/2



Popis zobrazovacích prvků na displeji

volba režimu spínání

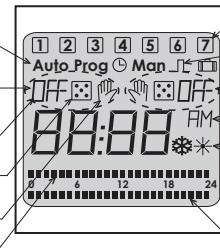
signalizace kanálu 1

signalizace zapnuto/vypnuto

režim Náhodné spínání

režim Manuální spínání

kanál 1



zobrazuje den v týdnu

cyklický/pulsní výstup

signalizace kanálu 2

zobrazuje 12/24 h režim

zobrazuje zimní/letní čas

bargraf zobrazuje

hodinu spínání daného dne

kanál 2

Popis přístroje

Svorka napájecího napětí (A1)

Výstup - kanál 1
(16-15-18)

Displej

Reset

Místo pro plombování

Svorka napájecího napětí (A2)

Výstup - kanál 2 (26-25-28)
u SHT-1/2, SHT-3/2

